

# Aviso de Ciclón Tropical en el Océano Pacífico

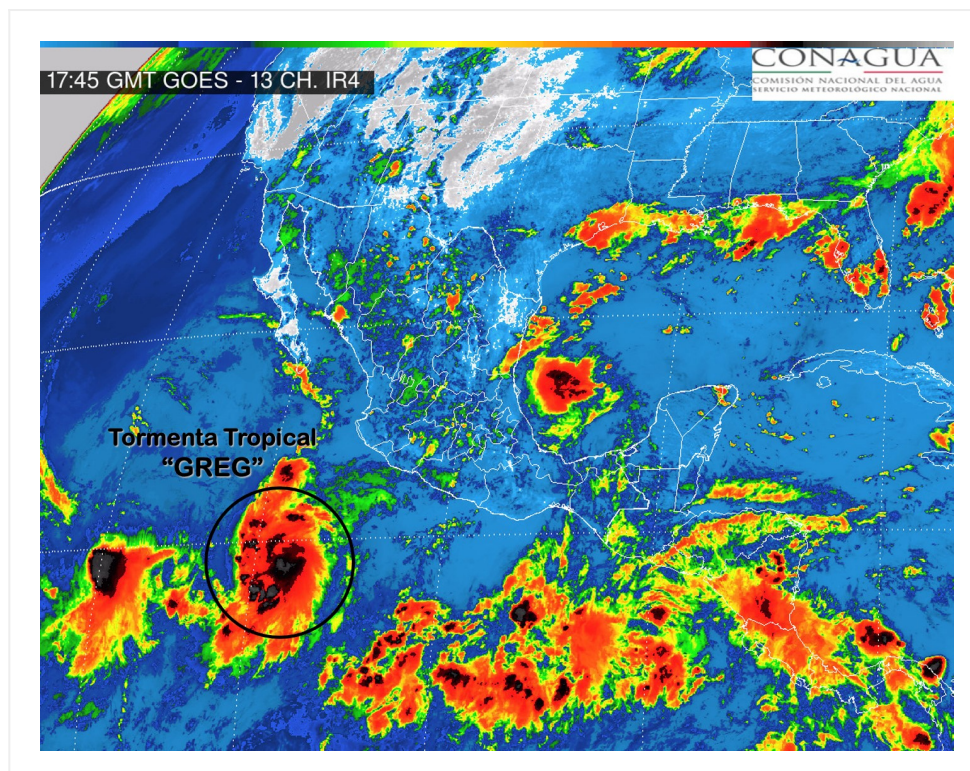
**No. Aviso: 06**

Ciudad de México a 18 de Julio del 2017.

**Emisión: 16:15h**

Servicio Meteorológico Nacional, fuente oficial del Gobierno de México, emite el siguiente aviso:

## Síntesis:TORMENTA TROPICAL "GREG"



**Imagen de satélite**

### **Situación Actual:**

La Tormenta Tropical "GREG" se localiza al suroeste de Colima, con desplazamiento hacia el oeste.

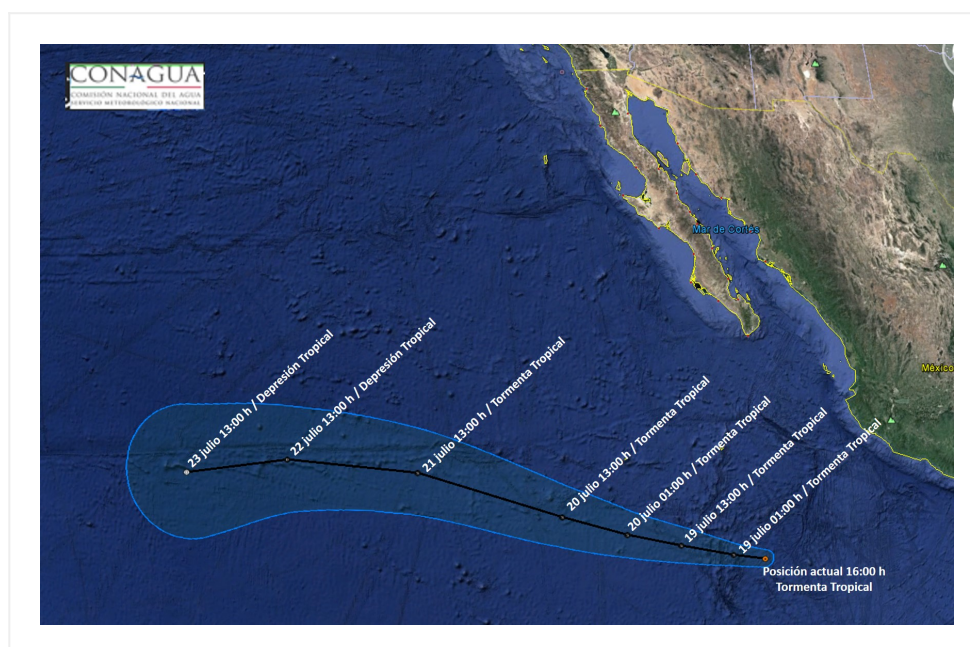
<b>Condiciones Actuales</b>		
<b>Hora local (hora gmt)</b>	16:00 (21:00 GMT)	
<b>Ubicación del centro del ciclón</b>	Latitud Norte:14.6°	Longitud Oeste: 109.0°
<b>Distancia al lugar más cercano</b>	685 km al suroeste de Playa Perula, Jal., y a 700 km al suroeste de Manzanillo, Col.	

## Condiciones Actuales

<b>Desplazamiento actual:</b>	Oeste (275°) a 15 km/h			
<b>Vientos máximos [km/h]:</b>	Sostenidos: 65 km/h		Rachas: 85 km/h	
<b>Presión mínima central [hpa]:</b>	1007 hPa			
<b>Pronóstico de lluvia</b>	No afecta al país.			
<b>Extensión en cuadrantes de radios de vientos y oleaje</b>				
<b>Radio de vientos de 63 km/h</b>	55 km NE	55 km SE	0 km SO	55 km NO

<b>PRONÓSTICO VALIDO AL DÍA/HORA LOCAL TIEMPO CENTRO</b>	<b>LATITUD NORTE</b>	<b>LONG. OESTE</b>	<b>VIENTOS [Km/h]</b>	<b>CATEGORÍA</b>	<b>UBICACIÓN (en km)</b>
<b>19/01h</b>	14.8	110.3	75/95	Tormenta Tropical	765 km al suroeste de Playa Perula, Jal.
<b>19/13h</b>	15.2	112.4	85/100	Tormenta Tropical	885 km al sur-suroeste de Cabo San Lucas, BCS.

PRONÓSTICO VALIDO AL DÍA/HORA LOCAL TIEMPO CENTRO	LATITUD NORTE	LONG. OESTE	VIENTOS [Km/h]	CATEGORÍA	UBICACIÓN (en km)
20/01h	15.6	114.5	95/110	Tormenta Tropical	935 km al sur-suroeste de Cabo San Lucas, BCS.
20/13h	16.2	117.0	95/110	Tormenta Tropical	1,045 km al suroeste de Cabo San Lucas, BCS.
21/13h	17.5	122.5	75/95	Tormenta Tropical	1,330 km al suroeste de Cabo San Lazaro, BCS.
22/13h	17.5	127.5	55/75	Depresión Tropical	1,715 km al suroeste de Punta Eugenia, BCS.
23/13h	16.5	131.5	45/65	Depresión Tropical	2,105 km al suroeste de Punta Eugenia, BCS.



### Trayectoria pronostico de la Tormenta Tropical "GREG"

Aviso No.	Fecha / Hora local CDT	Lat. Norte	Long. Oeste	Distancia más cercana (km)	Viento m <sup>í</sup> x. / rachas	Categoría	Avance
01	17 jul / 10:00	14.1	105.1	A 500 km al sur-suroeste de Punta San Telmo, Mich., y a 550 km al sur de Manzanillo, Col.	55/75	Depresión Tropical	Oeste (280°) a 9 km/h

2	17 jul / 16:00	14.1	106.1	545 km al sur-suroeste de Punta San Telmo, Mich., y a 575 km al sur-suroeste de Manzanillo, Col.	55/75	Depresión Tropical	Oeste (275°) a 13 km/h
03	17 jul / 22:00	14.3	106.9	580 km al suroeste de Punta San Telmo, Mich. 590 km al sur-suroeste de Manzanillo, Col.	55/75	Depresión Tropical	oeste (280°) a 15 km/h
04	18 jul / 4:00	14.6	107.6	600 km al suroeste de Manzanillo, Col.	65/85	Tormenta Tropical	Oeste-noroeste (285°) a 15 km/h
05	18 jul / 10:00	15.0	108.3	610 km al sur-suroeste de Playa Perula, Jal., y a 615 km al suroeste de Manzanillo, Col.	65/85	Tormenta Tropical	Oeste-noroeste (290°) a 15 km/h
06	18 jul / 16:00	14.6	109.0	685 km al suroeste de Playa Perula, Jal., y a 700 km al suroeste de Manzanillo, Col.	65/85	Tormenta Tropical	Oeste (275°) a 15 km/h

**EL SIGUIENTE AVISO SE EMITIRÁ A LAS 22:15 HRS TIEMPO DEL CENTRO O ANTES SI OCURREN CAMBIOS SIGNIFICATIVOS**

**Pronosticador:** ANGÉLICA BACA

**Revisó:** OSCAR MONTOYA